

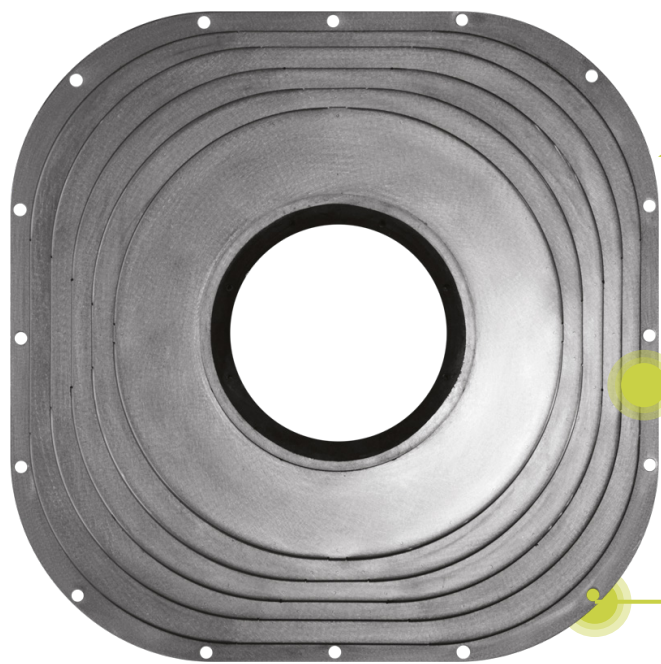
# P-VERSUS-P

## P-VERSUS-P

**P-Versus-P**  
Versione pressurizzata

**n°1**

ingresso  
aria compressa  
compressed  
air inlet



**raschiatore**

Raschiatore continuo e corazzato sul perimetro a disegno La Protec

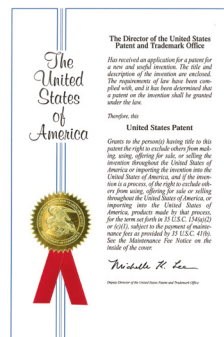
**+**  
Sistema di traslazione in due direzioni senza guide

### p-versus-p

Nata nei laboratori La Protec P-Versus-P rappresenta la nuova generazione di protezione orbitale. Interamente progettata con l'utilizzo di software 3D e validata con analisi FEM è stata poi realizzata e testata con attrezzature di collaudo appositamente studiate e dotate di sistemi di acquisizione dati in grado di monitorare innumerevoli parametri in tempo reale.

### p-versus-p

Developed in the laboratories from La Protec, P-Versus-P represents the new generation of orbital covers. This cover has been entirely planned with the use of 3D software and validated on analysis FEM. Furthermore, this cover has been REALIZED and tested with final testing equipment which was EXPRESSLY developed and equipped with systems specified to monitor numerous parameters in real time.



**PATENED**



# P-VERSUS-P: PRESSURIZED EVOLUTION INSIDE



## risparmio e rigidità basamento

Grazie a P-versus-P e al suo montaggio perpendicolare al canotto si risparmia la parte di basamento convenzionalmente inclinata per consentire il recupero del liquido in canaline.

Conseguenza: risparmio di Ghisa, compattezza macchina, guadagno di rigidità del basamento quindi maggior precisione di lavorazione.

## saving with rigid base

Thanks to P-versus-P and its installation perpendicular to the machine moving head, part of the base which is usually slanted to recover the liquid from the drainage channel is no longer necessary, generating cost savings. Result: less cast iron used, more compact machine and more rigid base, meaning better machining precision.

## sostituibilità pannelli

Grazie alla ricerca degli ultimi anni La Protec ha a disposizione soluzioni all'avanguardia per ridurre i tempi di manutenzione come la sostituibilità rapida dei pannelli della protezione.

## replaceable panels

Thanks to research in the last few years, La Protec offers state-of-the-art solutions to cut maintenance times, such as rapid protective panel replacement.

## soluzioni personalizzate

Lo studio progettazione in collaborazione con l'ufficio ricerca e sviluppo La Protec è a disposizione del cliente durante tutte le fasi di progettazione.

## customised solutions

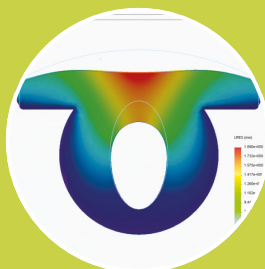
The La Protec R&D and design offices are at the customer's service throughout the design phases.



**3.000.000**

Testata nei nostri laboratori per 3.000.000 di spostamenti.

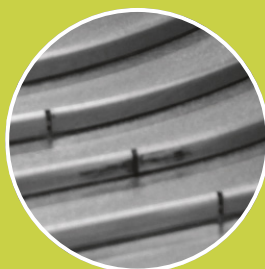
Gone through tests in our Research and Development department about 3.000.000 strokes.



**60M/MIN**

Paracolpi integrati per velocità fino a 60 m/min.

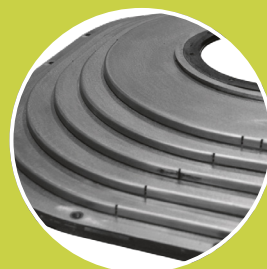
Integrated buffer for speed up to 50m/min.



**-50%**

Ingombri ridotti grazie alle guide integrate negli elementi.

Reduced dimensions thanks to the guides worked into the elements internally.



**1G**

Accelerazione 1G.

Acceleration 1G.